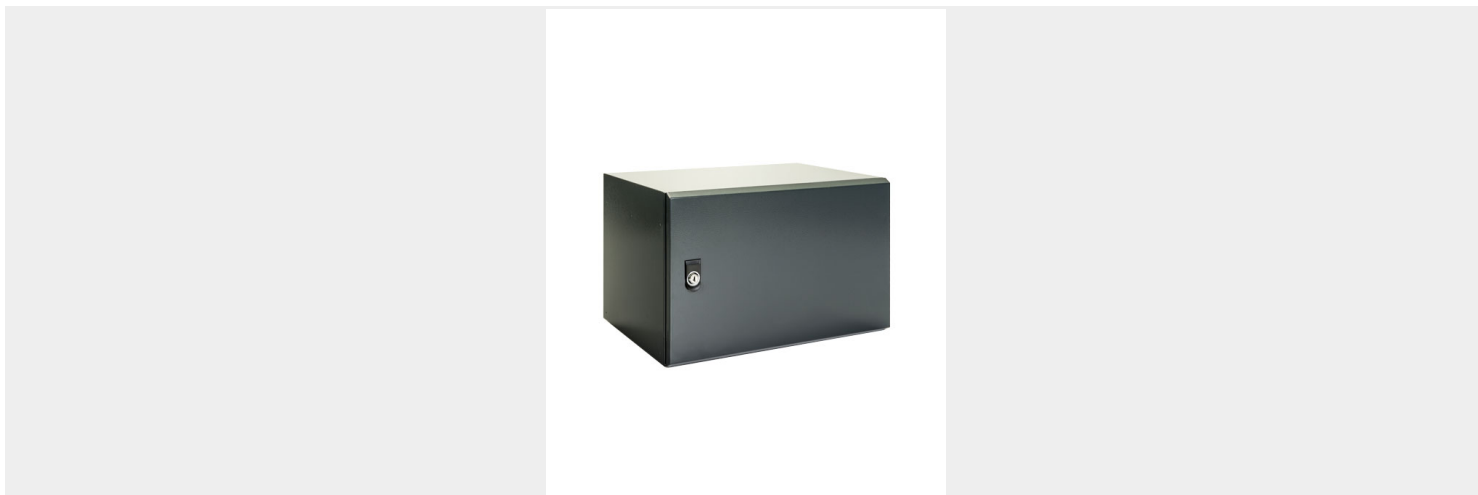


RACK MURAL IP55



- Armario fabricado en chapa laminado en frio 1,2 mm recubierto con pintura en polvo en COLOR GRIS RAL 7016.
 - PUERTA DE CHAPA con JUNTA DE GOMA y bisagras.
 - CUERPO MONOCASCO con vierte aguas en la parte frontal.
 - DOS PERFILES de 19" ajustables en profundidad.
 - BASE CON ENTRADA DE CABLES mediante tapa conjunta de goma.
 - TRASERA con 4 soportes para sujetar a pared.
 - FONDO de 400mm y 500mm.
 - Cerradura con dos llaves.
 - TOMA DE TIERRA en puerta y cuerpo.

*Las especificaciones y apariencia de los productos están sujetas a cambio sin previo aviso por motivos de mejora.

ESTÁNDARES

- UNE-EN-60950-1: Grados de protección IP-55.
- UNE -EN: 50102: Grados de protección mecánicos IK-08.
 - Marcado CE en origen.
- DIRECTIVA 2011/65/UE: RoSH Restricción de sustancias peligrosas.
- Fabricados bajo normas ANSI/EIA RS310D, IEC297-2, DN41494: parte 1, parte 7 y Estándar ETSI.

MODELOS Y DIMENSIONES

Fondo 400

CODIGO	ALTURA U	ALTO EXTERIOR	ANCHO EXTERIOR	FONDO EXTERIOR
BCMIP556400	6	345	540	400
BCMIP559400	9	480	540	400
BCMIP5512400	12	610	540	400
BCMIP5515400	15	750	540	400

Fondo 500

CODIGO	ALTURA U	ALTO EXTERIOR	ANCHO EXTERIOR	FONDO EXTERIOR
BCMIP556500	6	345	540	500
BCMIP559500	9	480	540	500
BCMIP5512500	12	610	540	500
BCMIP5515500	15	750	540	500

IMÁGENES DEL PRODUCTO

